

**OCENA TECHNICZNA nr: 40588/25**

z dnia: 2025/06/04

Wykonawca wyceny : in . Mateusz Michał Dzik

Właściciel: GEOFIZYKA TORU Spółka Akcyjna

Adres: ul. Bolesława Chrobrego 50, 87-100 Toru

Zadanie: Określenie wartości rynkowej pojazdu

**DANE IDENTYFIKACYJNE POJAZDU**

Dane: [D] VI-2025

Marka: TOYOTA

Rok produkcji: 2012

Model: Hilux TDI-CR MR`12 E5 2.7t

Wersja: DLX 4WD

Nr rejestracyjny: CT 5487J

Rodzaj pojazdu: Samochód ciarowy do 3.5t

VIN: AHTFR22G806054541

Nr INFO-EKSPERT	037-02241
Data pierwszej rejestracji	2013/06/19
Wskazanie drogomierza	236293 km
Okres eksploatacji pojazdu (13/06/19-25/06/04)	143 mies.
Rodzaj nadwozia	pick-up z podwójną kabiną 4 drzwiowy 5 osobowy
Liczba osi / Rodzaj napędu / Skrzynia biegów	2 / 4WD (4x4) / manualna
Oznaczenie silnika	2KD-FTV
Jednostka napędowa	z zapłonem samoczynnym
Pojemność / Moc silnika	2494 ccm / 106kW (144KM)

**WYPOSAŻENIE (2011.11-2013.02)**

L.p.	Nazwa elementu wyposażenia	L.p.	Nazwa elementu wyposażenia
1	ABS - system zapobiegający blokowaniu kół	8	Poduszka powietrzna kierowcy
2	Blokada mechanizmu różnicowego aktywna LSD	9	Poduszka powietrzna pasażera
3	Immobilizer	10	+Snorkel
4	+Klatka bezpieczeństwa	11	Szyba tylna ogrzewana
5	Klimatyzacja	12	Szyby regulowane elektrycznie
6	Lusterka zewnętrzne podgrzewane elektrycznie	13	Wspomaganie układu kierowniczego
7	Lusterka zewnętrzne regulowane elektrycznie	14	Zamek centralny zdalnie sterowany

**OPISY DOTYCZĄCE POJAZDU**

Pojazd zbadałem w Toruniu ul. Chrobrego 50 - baza Geofizyka Toru . Stwierdziłem następujące uszkodzenia:

1. Nadwozie pojazdu - liczne zarysowania i ubytki powłoki lakierowej, zagięcia, ubytki powłoki lakierowej
2. Wnętrze pojazdu - zabrudzone
3. Lewy C słupek - zdeformowany
4. Przedni zderzak - pęknięty, po naprawie
5. Poszycie tapicerskie fotela kierowcy - uszkodzone
6. Tylny most - nieszczelny
7. Przedni most - nieszczelny, widoczny wyciek
8. Sworze przedni prawy - wyczuwalny luz
9. Uciśnięty pisk we wnętrzu pojazdu po uruchomieniu
10. Silnik - głośnie praca osprzętu

**NADWOZIE:**

W dostatecznym stanie technicznym. Liczne zarysowania powłoki lakierowej, liczne zagięcia. Ogniska korozji.

**RAMA:**

Skorodowana, zdeformowane poprzeczki ramy w przedniej części, zagięte punkty mocowania wahaczy przednich, wsporników chłodnic, belki poprzecznej, wspornika zawieszenia skrzyni biegów.

**WNÓTRZE POJAZDU:**

Zabrudzone, trwale poplamione i odbarwione poszycia tapicerskie.

**UKŁAD HAMULCOWY:**

Nie stwierdzono nieprawidłowości.

**UKŁAD KIEROWNICZY:**

Nie stwierdzono nieprawidłowości.

**ZAWIESZENIE:**

Tyłne resory - odształcone, prawy popękany. Sworze przedni prawy - wyczuwalny luz.

**UKŁAD NAPĘDOWY:**

Przedni i tylny most - nieszczelne.

**SILNIK:**

Główna praca osprzętu.

**UKŁAD WYDECHOWY:**

Skorodowany.

Rzecznik nie bierze odpowiedzialności za stan techniczny oraz wady ukryte wycenianego pojazdu.

---

Wycenę sporządził:

.....  
pieczęć .....

Dnia ..... r.

# DOKUMENTACJA FOTOGRAFICZNA

do wyceny nr: 40588/25

z dnia: 2025/06/04

## DANE IDENTYFIKACYJNE POJAZDU

Dane: [D] VI-2025

Marka: TOYOTA

Rok produkcji: 2012

Model: Hilux TDI-CR MR`12 E5 2.7t

Wersja: DLX 4WD

Nr rejestracyjny: CT 5487J

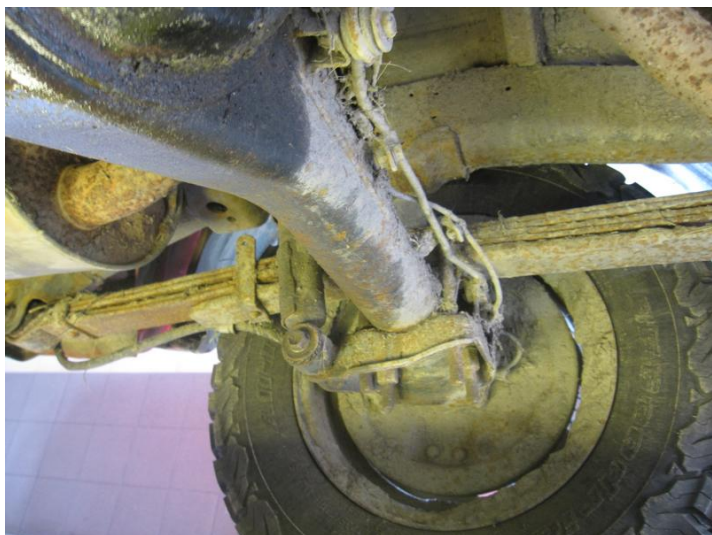
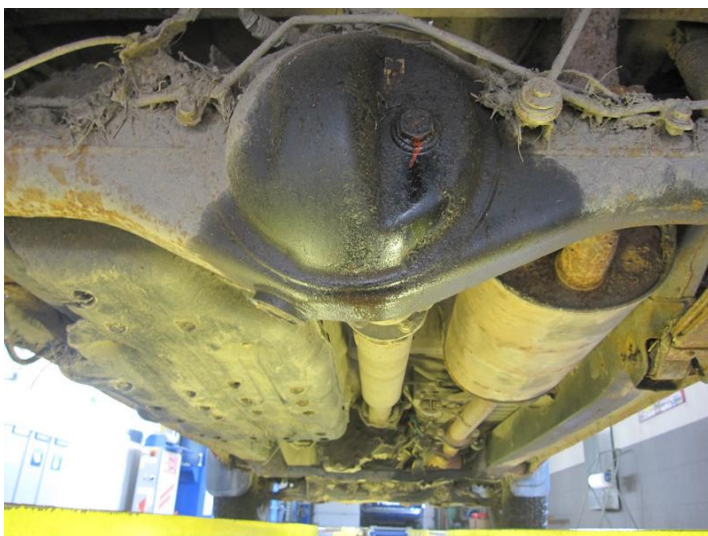
Rodzaj pojazdu: Samochód ci arowy do 3.5t



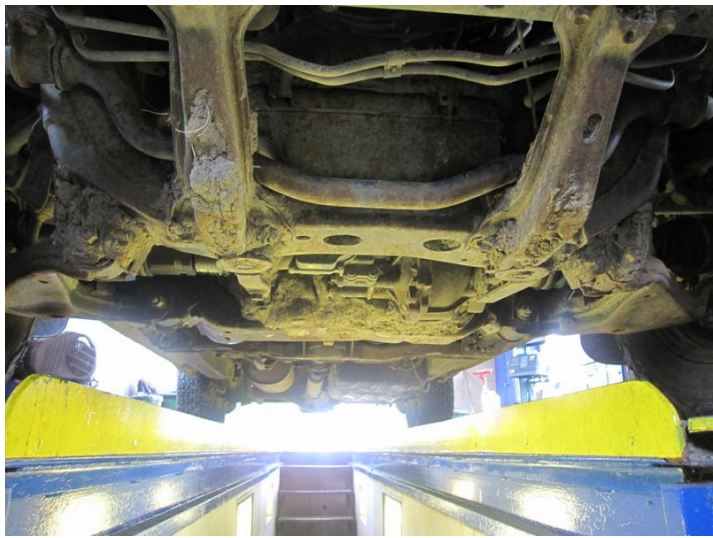




















Wykonawca wyceny : in . Mateusz Michał Dzik

Właściciel: GEOFIZYKA TORU Spółka Akcyjna

Adres: ul. Bolesława Chrobrego 50, 87-100 Toru

Zadanie: Określenie wartości rynkowej pojazdu

**DANE IDENTYFIKACYJNE POJAZDU**

Dane: [D] VI-2025

Marka: TOYOTA

Rok produkcji: 2012

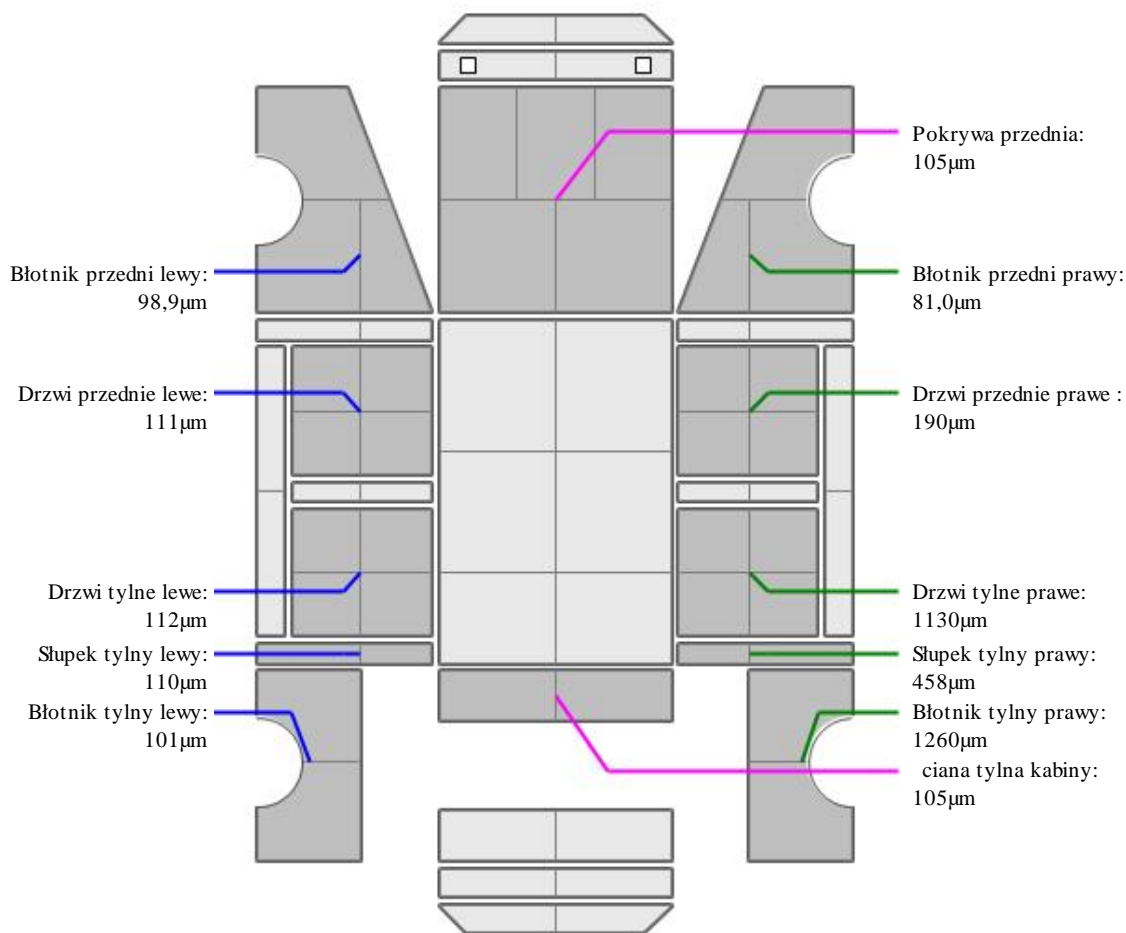
Model: Hilux TDI-CR MR`12 E5 2.7t

Wersja: DLX 4WD

Nr rejestracyjny: CT 5487J

Rodzaj pojazdu: Samochód ciężarowy do 3.5t

**OPIS POWŁOKI LAKIEROWEJ**



**INFORMACJE DODATKOWE**

Pomiar powłoki lakierowej dokonano skalibrowanym urządzeniem pomiarowym SaluTron ComBi-D3 nr.3078 wyprodukowanym przez SaluTron Messtechnik GmbH.